

CIRCULAR PERFECT WAY TO KNIT VOLUME AND FINER GAUGES GARMENT LENGTH KNITWEAR

VARIATEX CMP



Garment Length Circular Knitting Machine complete with rib border separation. The Mec-Mor Variatex CMP is synonymous of productivity, quality and reliability.



Двухфонтурная круглотрикотажная машина мод. Variatex CMP для штучного купонного вязания трикотажных изделий с ластичным участком борта. Уникальная технология: MEC-MOR Variatex CMP - синоним высокой производительности, качества и надежности.



TRANSFORMING IDEAS INTO INNOVATION

GROZ-BECKERT®



MEC-MOR



SANTONI™

VARIATEX CMP

TRANSFORMING IDEAS INTO INNOVATION



The new double jersey circular **Mec-Mor CMP** with open variable panel (Variatex Technology) for the production of garments in weft knitting offers a high quality finished item (circular knitting machine) and high productivity with large number of feeds.

The variable width of the fabric panel allows to set the number of working needles for the required product which in turn enables with one single machine to produce all the sizes without wastages. This 33" diameter machine has gauges ranging from E7 to E20 with 12 feeds. It is designed with needle to needle selection on 3 technical ways both for the cylinder and for the dial.

Each feed is equipped with a combined knitting/transfer system, therefore at every revolution of the cylinder the programming system can set each single feed either as a "knit feed" OR as a "transfer feed", achieving every knitting stitch composition with maximum productivity.

Transfer can be:

One way: from dial to cylinder or from cylinder to dial

Double way: the transfer takes place at the same time in both directions on the same feed.

A "double hunch" transfer cam is design to perform with success even with yarns that are difficult to work with.

The yarn feeding system uses a 4 colour striper with the possibility of feeding bare lycra when producing stretch garments.

The striper is electronically controlled by a step by step motor and a pneumatic selector.

Machine features stitch structures with many colours or with various types of yarn, like:

- jacquard (single and double jersey), with various color possibility per course
- 4 col. stripes
- plated effects
- pockets etc



Новая двухфонтурная кругловязальная машина **MEC-MOR Variatex CMP** для производства поперечновязанных трикотажных изделий (технология Variatex) отличается высокой точностью и воспроизводимостью размеров изделий и наиболее высоким уровнем производительности за счет большого количества систем при вязании плоских заготовок изделий на кругловязальной машине. Особенности технологии: Изменение ширины купона достигается за счет включения в работу заданного (соответствующего) количества игл, что позволяет на одной машине изготавливать изделия различных размеров (практически) без отходов, которые возникают при кроеном способе. Основные технические и технологические характеристики машины. Машину изготавливают с диаметром цилиндра 33" в диапазоне классов от E7 до E20 с количеством систем 12.

Машина оснащена комбинированными

вязальными системами для вязания или переноса петель при программировании двух режимов работы систем («knit feed» или «transfer feed») за каждый оборот игольного цилиндра.

Каждая вязальная система снабжена 4-х цветным механизмом смены нитей с возможностью подачи неоплетенной («голой») эластановой нити при вязании изделий с компрессионным эффектом (stretch garments). Ассортиментные возможности машины обеспечиваются за счет применения различных видов сырья, изменения цвета нитей и структуры переплетений (stitch structure), включая вязание: - одинарных и двойных жаккардовых переплетений с различным сочетанием цвета в одном петельном ряду;

- 44-х цветных полос
- различных эффектов платированных переплетений
- элементов конструкций типа карманов и пр. ...



VARIATEX CMP

TRANSFORMING IDEAS INTO INNOVATION

Diam. / Диаметр	33"							
gg/Fin. / Класс	7	8	10	12	14	16	18	20
Needles qty / Количество игл	578	660	826	992	1156	1322	1488	1650
Feeds / Количество систем	12" self configurable 12 систем интегрированных для различных конфигураций траекторий							
Racking / Сдвиг игольниц	+/- 3 needles with centesimal correction / В пределах ±3 игольных шагов с точной коррекцией величины сдвига							
Delayed timing	Dial and cylinder							
Needle bed width / Условная ширина игольницы	max 2100 mm							
Striper / Механизм смены нитей	4 yarns per feed (1 for the elastomer) / 4 нитеводителя в каждой системе							
Stitch density / Регулятор плотности вязания	Adjustable on 100 levels / Программирование в пределах 100 уровней							
Takedown / Механизм оттяжки	Pneumatic with 17 independent rollers (in 2 areas) and with programming at 100 levels Пневматический с 17 секционными роликами (в 2-х зонах) с программированием в пределах 100 уровней							
Speed / Скорость	Max 25 RPM (1.1 m/s) / об/мин							
Safety stops / Датчики автоматического останова машины	Needle - Dial selector - Cylinder selector - Broken yarn При поломке игл, селекторов диска и цилиндра, при обрыве нити							
Motor power / Мощность электродвигателя	5.5 Kw / кВт							
Average power cons. / Максимальная потребляемая мощность?	4 Kw / кВт							
Frequency / Частота переменного тока	50 - 60 Hz							
Feeding Units / Нитеподающие устройства	LGL compact - SJF (12 / 14 gg) - MFS2 - SFE - YOYO (for elastomer)							
Design transfer / Программноноситель	USB port data transfer							
Graphic software / Программирующее устройство (система)	Santoni SM1 (Windows compatible)							

Optionals: / Опции	Lycra preparation - Kit Lycra Kit Lycra - Комплект для установки эластомерной нити.	Lycra feeding units Нитеподающее устройство для эластомерной нити.	Graphic Software Программирующее устройство SM1.
--------------------	--	---	---



YARN COUNT		
	Stitching	
machine gauge / Класс машины	RIB / Maglia Unita - Jacquard	Jersey / Rasato - Links, trecce
7	da 2/36 a 2/18	da 2/22 a 2/10
8	da 2/40 a 2/22	da 2/26 a 2/12
10	da 2/44 a 2/26	da 2/30 a 2/14
12	da 2/56 a 2/32	da 2/36 a 2/18
14	da 2/72 a 2/36	da 2/42 a 2/22
16	da 2/76 a 2/54	da 2/48 a 2/32
18	da 2/80 a 2/68	da 2/60 a 2/50
20	da 2/100 a 2/80	da 2/80 a 2/70

I titoli sono indicativi per fili ritorti classici

VARIATEX CMP

TRANSFORMING IDEAS INTO INNOVATION



Control software uses a 10,4" wide touchscreen display with SANTONI SM1 graphic programming software. This fast and multi-windows software, comes complete with many utilities to make it easy for the user to copy and replicate, geometric functions, etc. Its tools are specifically designed for knitwear and making technical drawings. Programming is structured to ease and speed up the knitting of fabrics like: jacquard, dropped stitches, transfer stitches, braiding etc etc. A border supplied on the software library complete with separation can be applied to each fabric. Pattern is built using the colours provided in the library. Colours will define each working sequence in the machine in order to automatically obtain the pre-selected stitch type. The library lists modules that if inserted in the pattern allow for automatically achieving complex sequences of knit and transfer stitches. An auto-test module available in the library can be inserted to highlight stitch profile and trouble shoot unidentified errors.

Устройство ввода данных SANTONI SM1 для разработки управляющей программы выполнено в виде сенсорного экрана шириной 10,4". Это быстродействующий «софт» с визуализацией данных на множестве окон для оперативной подготовки программ вязания и технических рисунков, функции копирования, репликации и геометрических преобразований. Функции программирования относятся к проектированию программ вязания структур и рисунков трикотажных полотен, включая вязание жаккардовых переплетений, ажурных со сбросом петель, функции переноса петель, включая вязание рельефных структур («кос» и др.). При проектировании рисунков используются базы данных по цветам и видам нитей при вязании петельных рядов и координатам игл для образования предварительно заданных типов петель. База данных включает типовые модули петельных структур, которые могут образовывать сложную последовательность базовых элементов и функций переноса петель. В программе имеется модуль тестирования, который представляет собой графическую запись структуры переплетений и функции переноса петель при формировании сложных последовательных петельных рядов, что является основой для программирования и распознавания ошибок.



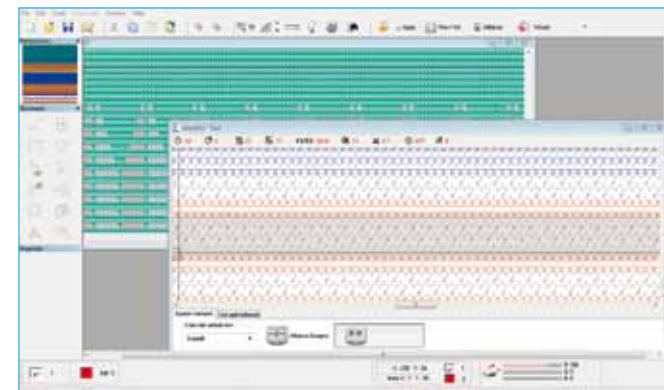
All machine parameters like: stitch density, takedown speed, etc are graphically managed in the drawing using side icon bars. A single working window allows for a quick and rapid visualization of the working area. The same program can be used indipendently regardless of the different gauges, simply by inserting data on the machine. It is also possible to import designs from several origins. The program automatically converts inserted data guaranteeing quick and safe conversions. (01)

This profile test can be seen also as a simulation to allow to have a realistic result of what the stitch structure looks like. (02)

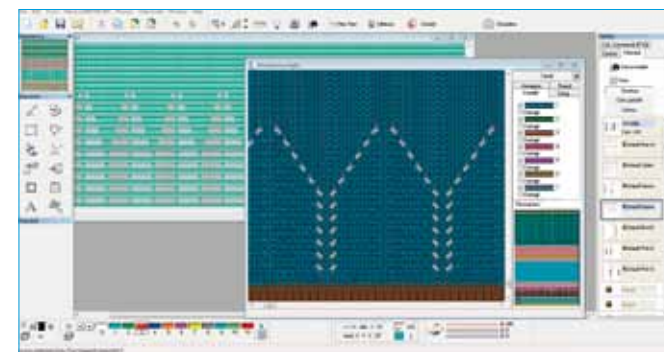


Все управляемые параметры машины, такие как плотность петель, скорость оттяжки и другие вводятся с пульта управления вязальной машины с визуализацией данных. В одном рабочем окне отображается вся информация, что позволяет производить визуализацию данных в любой рабочей области. Программа является универсальной независимо от класса машин и таким образом может быть использована путем переноса данных с одной машины на другую. Программа автоматически выполняет такие преобразования и сохраняет их в памяти базе данных (01).

От графической записи структуры переплетения программа позволяет переходить к визуализации петельной структуры и внешнему виду полотна и рассматривать реальные результаты проектирования.



01



02